

# Außerschulische Bildung für Jugendliche ab 14

Angebote für Schulklassen  
und Gruppen



katholisch.

politisch.

aktiv.



Mehr als ein Haus



BDKJ  
Jugendbildungsstätte  
Rolleferberg

Was ist Nachhaltigkeit?  
Welche Rolle spiele ich dabei?  
Wie kann ich als  
Einzelner meinen  
Beitrag leisten?!

Was ist Nachhaltigkeit?  
Welche Rolle spiele ich dabei?  
Wie kann ich als  
Einzelner meinen  
Beitrag leisten?!

Was ist Nachhaltigkeit?  
Welche Rolle spiele ich dabei?  
Wie kann ich als  
Einzelner meinen  
Beitrag leisten?!



## Der Wandel geht uns alle an!

Wir in Rolleferberg gestalten den Wandel mit. Mit unserem Bildungsprogramm für Nachhaltige Entwicklung, das speziell für Jugendliche ab 14 Jahren konzipiert wurde, wollen wir Bewusstsein wecken, Alternativen aufzeigen und allgemein dazu anregen, sich aktiv mit Umwelt- und Nachhaltigkeits-Themen auseinanderzusetzen. Praktische Übungen, Spiele und Wissenstransfer gehen dabei Hand in Hand. Wir knüpfen an den Lebenswirklichkeiten von Jugendlichen an, bieten Raum zum experimentellen und interaktiven Lernen.



Die Programme sind inhaltlich in sich geschlossen, jedoch teilweise auch kombinierbar, um längere und intensivere Arbeitseinheiten schaffen zu können.

Bei Interesse und Fragen, sowie für Buchungen bin ich jederzeit telefonisch oder per E-Mail zu erreichen.

Tel.: 0241-990077-17

E-Mail: [Sheila.Hasenfuss@rolleferberg.de](mailto:Sheila.Hasenfuss@rolleferberg.de)

Ich freue mich auf Ihren Besuch in der Jugendbildungsstätte Rolleferberg!

A handwritten signature in white ink that reads "Sheila Hasenfuß". The signature is fluid and cursive.

Ihre Sheila Hasenfuß

*Referentin für Bildungsarbeit  
Jugendbildungsstätte Rolleferberg*

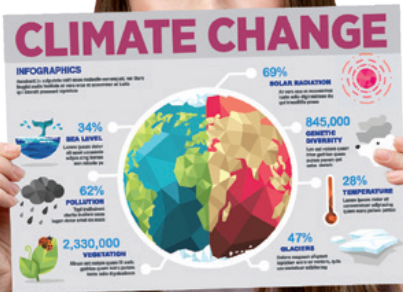


## Nachhaltigkeit und Ich?

2,3-3 Std; ab 14/15 Jahren, drinnen, barrierefrei

Was ist Nachhaltigkeit überhaupt, welche Rolle spiele ich und wie kann ich als Einzelner meinen Beitrag dazu leisten? Über verschiedene, spielerische Methoden wollen wir die eigene Rolle in sozialen, ökologischen und ökonomischen Dimensionen von Nachhaltigkeit kennen lernen und Jugendliche an dieses Thema heranzuführen. Wie hängen wachsende Wirtschaft und der Verbrauch natürlicher Ressourcen zu-

sammen? Welche Position nehme ich in der Gesellschaft ein und welchen Einfluss habe ich dadurch? Als Ziel geht es dabei um eine kritische Auseinandersetzung sowie die Entwicklung von Handlungsoptionen, die in den eigenen Alltag hinaus wirken können.





## Kritischer Konsum – story of stuff

2 Std.; ab 14/15 Jahren, drinnen, barrierefrei.

Warum konsumieren wir?

Wo kommt eigentlich all das her, was wir konsumieren und wohin geht es wenn wir es nicht mehr brauchen?

Auf spielerische Art und Weise wollen wir lernen, was für eine globale Dimension hinter unserem persönlichen Konsum steht und welche Themen damit einhergehen.





## Do it yourself - nachhaltiger Alltag leicht gemacht!

*2 Std.; ab 14 Jahren, drinnen, barrierefrei.*

Ganz unter dem Motto: reThink, reUse, reAct geht es vor allem um die praktische Dimension von nachhaltigem Leben. Wachstücher statt Frischhaltefolie, Jutebeutel statt Plastiktüte, Kleidertausch statt Neukauf, Fair statt billig... Do it yourself!

Wir werden aktiv: Ziel ist es, mit Spaß an der Sache Alternativen zum herkömmlichen Konsum kennen zu lernen und einfach umsetzbare Ideen für einen eigenen, nachhaltigeren Alltag zu bekommen. Alle hergestellten und gestalteten Artikel können von den Teilnehmenden mit nach Hause genommen werden.



**Hinweis:** Einzeln buchbar, empfohlen jedoch als Ergänzung für die Workshops „Nachhaltigkeit und Ich“ & „Kritischer Konsum - story of stuff“



Foto: Eine Welt Forum



## Globales Klassenzimmer

*1,5 Std.; ab 12 Jahren, drinnen & draussen  
barrierefrei.*

Ein Ausflug nach Aachen zu unserem Kooperationspartner „Eine Welt Forum“. Dort lernen die Jugendlichen an sechs Mitmach-Stationen Zusammenhänge zwischen Konsum, Ressourcenverbrauch, Klima und Produktionsbedingungen kennen.

Es wird auch thematisiert, welche Möglichkeiten und Alternativen es gibt, aktiv zu werden.

**Mehr Infos finden sie unter:**

<https://globalesklassenzimmer-aachen.de/parcours-im-globalen-klassenzimmer/>

*ToDo: Meinen  
ökologischen  
Fußabdruck  
kontrollieren!*



## Escape Climate Change

*ab 14 Jahren, drinnen & draußen, barrierefrei,  
buchbar ab 2020*

Escape Climate Change ist ein interaktives Spiel, welches das Thema “Klimaschutz” mit Spaß und Spannung angeht. Bei Escape Climate Change müssen die Jugendlichen gemeinschaftlich in Kleingruppen einen finalen Geheimcode knacken, der sich innerhalb einer Box befindet. Dies gelingt nur, wenn sie zahlreiche Rätsel und Aufgaben mit Hilfe von Spürsinn, Teamwork und Klimawissen lösen.

Kooperation und die Auseinandersetzung mit dem Thema “Klimaschutz” sind Grundlage für die Lösung des Spiels.







## **Bienenprogramme**

*1,5 h, altersunabhängig, draußen & drinnen  
barrierefrei*

In Kooperation mit Kolping haben wir seit 2013 eigene Bienenstöcke in Rolleferberg. Beste Gelegenheit, sich die Bienen mal genauer anzuschauen! Sie können zwei Bausteine aussuchen, die wir dann mit der Hälfte der Klasse durchführen. Kerzen kreativ ist auch als eigener Baustein möglich!

» **Bienen live** *April bis August  
draußen, steil, aber barrierefrei möglich*

Die Königin finden und den frischesten Honig der Welt direkt aus der Wabe probieren. Aus nächster Nähe beobachten wir das Leben im Bienenstock.

» **Honigvergleichstest** *drinnen, barrierefrei*

Wie unterscheiden sich acht verschiedene Honige? Nicht nur der Geschmack ist entscheidend, auch die Inhaltsstoffe, die soziale Komponente und der Transportweg! Gibt es am Ende einen Favorit?

» **Kerzen kreativ** *drinnen, barrierefrei*

Neben dem Honig produzieren Bienen auch jede Menge herrlich riechendes Wachs. Daraus lassen sich wunderbar Kerzen herstellen, aber auch einen Labello oder eine Crème!



## Teambuilding und Kooperation

*ca. 2 Std; altersunabhängig, drinnen & draußen  
barrierefrei*

Wir stellen für Ihre Klasse/Gruppe nach Absprache ein speziell auf die Gruppendynamik abgestimmtes erlebnispädagogisches Teambuildingprogramm zusammen.

Eine gute Mischung aus Vertrauens- und Kooperationsübungen und eine Prise Spaß :-)

Die Zusammenstellung und Zielsetzung des Programms findet in Absprache zwischen Bildungsreferentin und Lehrpersonal statt.



# Organisatorisches

## Ort der Veranstaltungen

Die meisten Angebote finden im Sonnenwürfel statt. Unser besonderer Raum wurde aus nachhaltigen Gesichtspunkten aus Holz gebaut und wird mit Holzpellets beheizt. Dieser lichtdurchflutete Raum bietet Platz für eine angenehme Arbeitsatmosphäre mit bis zu 35 Personen und ist mit Moderationsmedien ausgestattet.

Da wir Teile der Bildungsprogramme manchmal auch nach draußen verlegen, ist es ratsam in jedem Fall feste Schuhe und Regenschutz mitzubringen.

## Bausteinsystem

Die Programme sind inhaltlich in sich geschlossen, jedoch teilweise auch kombinierbar, um längere und intensivere Arbeitseinheiten zu ermöglichen. Für detailliertere Infos und Beratung wenden Sie sich bitte an unsere Bildungsreferentin Sheila Hasenfuß.

## Kosten

Kosten je Baustein: 5,50 Euro pro Teilnehmendem  
Pauschale bis zu 25 Teilnehmende 137,50 Euro.

## Ansprechpartnerin

Sheila Hasenfuß (Bildungsreferentin)

E-Mail: [Sheila.Hasenfuss@rolleferberg.de](mailto:Sheila.Hasenfuss@rolleferberg.de)

Tel.: 0241 - 99 00 77 -17



BDKJ Jugendbildungsstätte

Rolleferberg

Rollefbachweg 64

52078 Aachen

Tel.: 0241 - 99 00 77 - 0

Fax: 0241 - 99 00 77 20

„Was wir heute tun,  
entscheidet darüber,  
wie die Welt morgen aussieht.“

*Marie von Ebner-Eschenbach*



**BDKJ**  
Jugendbildungsstätte  
Rolleferberg

**BDKJ-Jugendbildungsstätte**  
**Rolleferberg**  
Rollefbachweg 64  
52078 Aachen

Telefon: 0241 - 9900 77 0  
Fax: 0241 - 99 00 77 20  
mail@rolleferberg.de  
www.rolleferberg.de

Gestaltung: [www.cosmolog.de](http://www.cosmolog.de)  
Fotos: [www.shutterstock.com](http://www.shutterstock.com)

grün  
das gute geduckt.de®  
für schülergruppen

**Klimaneutral**  
Druckprodukt  
ClimatePartner.com/12089-1919-8003

